

PLUMBING										ELECTRICAL					DESCRIPTION									
FS INDIRECT CONNECTION TO FLOOR SINK										D DIRECT CONNECTION					O OWNER(PANDA EXPRESS, INC.)					S SERVING AREA				
D DIRECT CONNECTION										C CONVENMENT OUTLET					GC GENERAL CONTRACTOR					K KITCHEN				
RH ROUGH IN HEIGHT (TO CENTER OF CONNECTION)										FSD FLOOR STUB OUT					EC ELECTRICAL CONTRACTOR					(E) EXISTING				
										DC DROPPED CORD					KEC KITCHEN EQUIPMENT COMPANY									
SUPPLY BY	GAS		WASTE		COLD WATER		HOT WATER		CONNECTION		LOAD	PHASE	H.P.	VOLTS	REMARKS	DIMENSIONS	MANUFACTURE	MODEL #	EQUIPMENT	NO.				
	K BTU	R.I.H.	SIZE	TYPE	SIZE	R.I.H.	SIZE	R.I.H.	SIZE	R.I.H.	TYPE	WATT				W x D x H (ø x H)								
O															SEE DETAIL	SEE PLAN	KEC	CUSTOM	HOT WELLS COUNTER SERVICE	1B				
O															SEE DETAIL	SEE PLAN	KEC	CUSTOM	SNEEZE GUARD	1B2				
O										D	475W	1		120	3 HEATING ELEMENTS	40.315" X 4.25" X 2.375"	GENERAL		43" RADIANT TOP HEATER	1B2B1				
O										D	625W	1		120	4 HEATING ELEMENTS	55.315" X 4.25" X 2.825"	GENERAL		36" RADIANT TOP HEATER (2)	1B2B2				
O										D	475W	1		120	3 HEATING ELEMENTS	42 1/8"x4.25"x 5/8"	GENERAL		43" RADIANT TOP HEATER (2)	1B2B1C				
O										D	15A	1		120	SEE DETAIL	SEE PLAN	KEC	CUSTOM	CASHER & BEVERAGE COUNTER	2Q				
O										C	650W	1		120	INDUCTION WARMER	15 3/4" DIA	I/O CONTROLS CORP	ABC-085-14	INDUCTION WELL-- 170T	3F				
O										C	650W	1		120	INDUCTION WARMER	12 1/8" DIA	I/O CONTROLS CORP	ABC-085-10	INDUCTION WELL-- 110T	3G				
O										C	9.3A	1		120	W/A/D DISPENSER	30"x30"x35"	CORNELIUS	DC-255	BEVERAGE DISPENSER	4AB				
O										C	7.2A	1		120	ON S/S SHELF	15"x11"x16"	WEILBUIT	12-2172	BOOSTER	4B				
O															40"x18"	WEILBUIT	15-2903-4P	SODA RACK	4C					
O															422"	W/C02	PER IFC	CO2 TANK	4D					
O																C20meter.com	CO2 MONITOR & DISPLAY	4D-S						
O																	BEV190-56164-01	WATER FILTER	4F					
O																		36" COLD PAN	5C					
O																		S/S COUNTER WITH SINK	6B					
O																		HOT WELLS COUNTER-DRIVE THRU	6F					
O																		CASHER & BEVERAGE COUNTER-DT	9B					
O																		ICED TEA BREWER (2)	9D					
O																		800 LBS. ICE MACHINE	10J					
O																		REMOTE CONDENSER	10J-S					
O																		CUBER HALF DICE CUBE	10L					
O																		STORAGE BIN	10L-S					

[illegible]

															SMALL EQUIPMENT			
O				2"	24"	1/2"	24"	1/2"					W/TOWEL & SOAP	14 1/4"x18 1/2"	GSW	HS-15NMPASS	HAND SINK	45A
O								24"	C	105W	1	120	ON S.S. COUNTER	17" Ø	WELDON	WRS-108BBS	RICE WARMER	55A
O								84"	DC	1800W	1	208	PLUG: NEMA 6-15R	1/2"x3/16"x5/8"x22 9/16"	SHARP	R-C01800M	MICROWAVE	55A
BY GC													AS REQUIRED BY LOCAL FIRE DEPT., CHECK LOCATION WITH PROJECT MANAGER				FIRE EXTINGUISHER	56
O													SEE DETAIL		SW-17500TBK		PAPER TOWEL DISPENSER	60D
O													WALL MOUNT	12"x20"x17"	GSW	5-DOOR	LOCKER (2)	61B
O														20"x20"x23"	TIDEL	CUSTOM	SMART SAFE	62B

													POS EQUIPMENT			
O										SEE ELEV. ON E-200	48" X 28" X 42"	KEC	CUSTOM	MANAGER STATION	43A	
O										SEE DETAIL		DELL OPTIPLEX	X62	COMPUTER	63A	
O										SEE PLAN		BROTHER	MFC-LC27000W	POS PRINTERS	86A	
O												BROTHER	MFC-LC27000W	FAX	87	
O										CUSTOM	11 1/4"x14 1/2"x9"	RESNOS	S 460	CASH REGISTER SYSTEM	94	

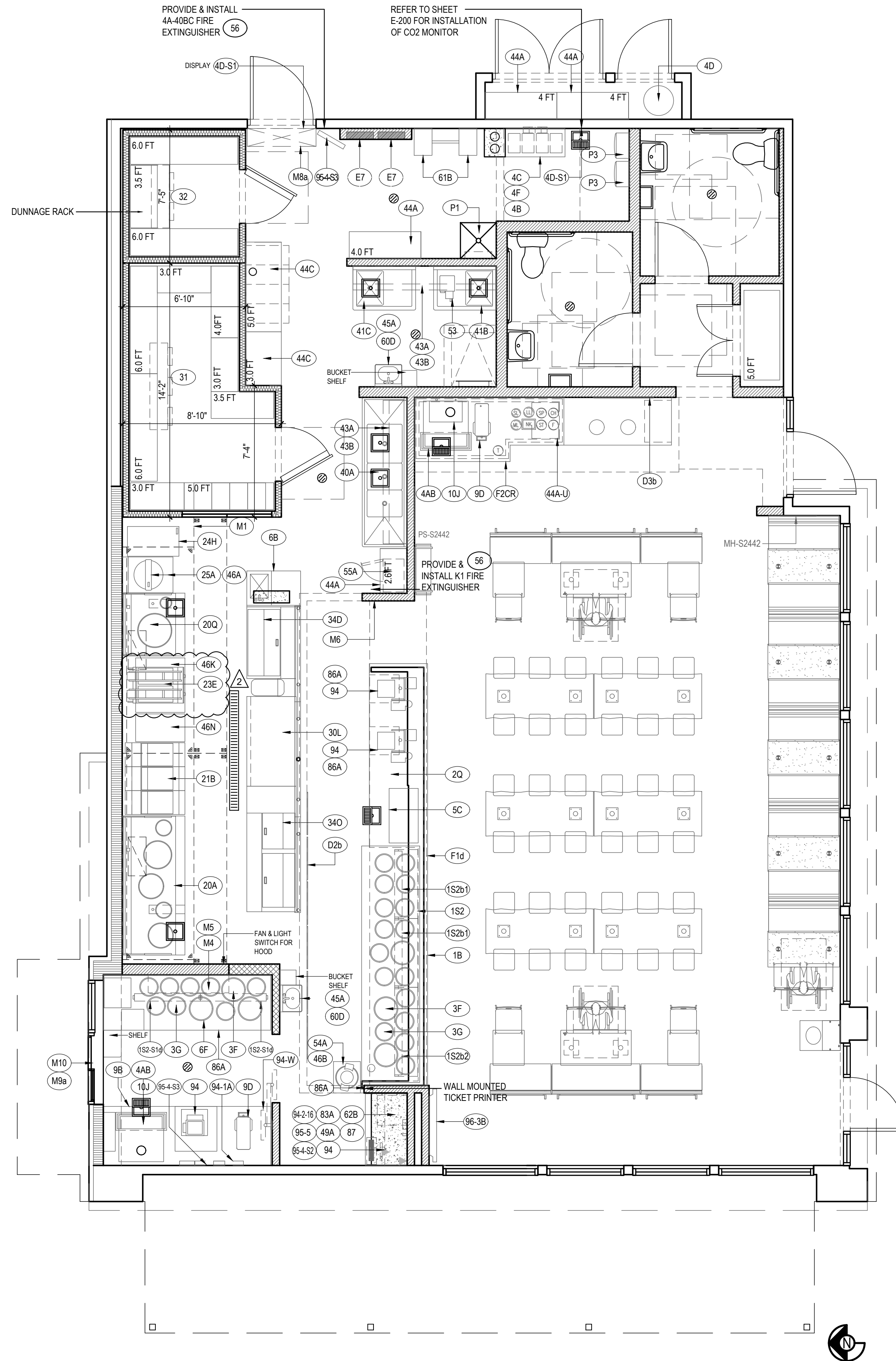
MEP EQUIPMENT																						
O														SEE MECH. DWG.	SEE PLAN	CAPTIVE AIR	CUSTOM	EXHAUST HOOD	M1			
O														SEE MECH. DWG.	SEE PLAN	CAPTIVE AIR	CUSTOM	HOOD CONTROL PANEL	M4			
O														SEE MECH. DWG.	SEE PLAN	CAPTIVE AIR		FIRE SUPPRESSION SYSTEM	M5			
BY G.C.														SEE MECH/ELEC DWG	SEE PLAN			RECESSED ANSUL PULL BOX	M6			
O														SEE MECH/ELEC DWG	42" X 10 5/8"	MARS	STD242-1U	BACK DROO AIR CURTAIN	M8A			
BY G.C.														SEE ELEC. DWG	25" 9" X 10 3/8"	QUIK-SERV	CF-25 NON-HEATED	DT WINDOW AIR CURTAIN				
BY G.C.													120 & 208	SEE ELEC. DWG	25" 9" X 14 3/8"	QUIK-SERV	CHF-25 HEATED	EITHER OR NOT BOTH	M9a			
BY G.C.														SEE ELEC. DWG	47.5"X 58.5"	QUIK-SERV	SST-4860E	DT WINDOW				
BY G.C.														FLOOR TYPE	24" X 24" X 13"	ESM PHONE:1-800-867-5999	SE2424M	STAINLESS STEEL MOP SINK	M10			
BY G.C.														84" C	8A	1	120	SEE PLUMBING DWG	39" X 29.75" X 13"	RINNAL		
O														REF ELEV	C	50W	1	120	SEE ELEV. ON E-200	SEE PLAN	HYPERACTIVE	P3 (2)
O														48" C	C	50W	1	120	SEE PLAN	15" X 13"	DELL (11" COLOR)	
O														REF ELEV	C	50W	1	120	SEE ELEV. ON E-200	SEE PLAN	HME	
O														REF ELEV	C	60W	1	120	SEE PLAN	15"	POSIFLEX	KS7215
O														REF ELEV	C	50W	1	120	W/ EDM LOCK	SEE PLAN	TOSHIBA (TIME WPS)	
O														98" C	C	50W	1	120	SEE ELEC. DWG	15" X 13"	DELL (11" COLOR)	
O														REF ELEV	C	100W	1	120	IN S.S. COUNTER	SEE PLAN		
BY G.C.														SEE ELEC. DWG						MUSIC EQUIPMENT	95-5	
																				ELECTRICAL PANEL	E7	

													SIGNAGE	
O										REF. INT. ELEV'S	LSI	CUSTOM	MENU BOARD	D2b
O										RF-POWER CONT "01/25 SILVER"	FAD	-	COMMUNITY BOARD	D3b
O				REF ELEV C	130W	1		120	DEDICATED CIRCUIT	48.9" x 28.1" x 1.3"	LG	55W5085-B	LCD DISPLAY MONITOR	9b-3B

--	--	--	--	--	--	--	--	--	--	--	--	--	--	--	--	--	--	--	--	--	--	--	--	--	--	--	--	--	--	--	--	--	--	--	--	--	--	--	--	--	--	--	--	--	--	--	--	--	--	--	--	--	--	--	--	--	--	--	--	--	--	--	--	--	--	--	--	--	--	--	--	--	--	--	--	--	--	--	--	--	--	--	--	--	--	--	--	--	--	--	--	--	--	--	--	--	--	--	--	--	--	--	--	--	--	--	--	--	--	--	--	--	--	--	--	--	--	--	--	--	--	--	--	--	--	--	--	--	--	--	--	--	--	--	--	--	--	--	--	--	--	--	--	--	--	--	--	--	--	--	--	--	--	--	--	--	--	--	--	--	--	--	--	--	--	--	--	--	--	--	--	--	--	--	--	--	--	--	--	--	--	--	--	--	--	--	--	--	--	--	--	--	--	--	--	--	--	--	--	--	--	--	--	--	--	--	--	--	--	--	--	--	--	--	--	--	--	--	--	--	--	--	--	--	--	--	--	--	--	--	--	--	--	--	--	--	--	--	--	--	--	--	--	--	--	--	--	--	--	--	--	--	--	--	--	--	--	--	--	--	--	--	--	--	--	--	--	--	--	--	--	--	--	--	--	--	--	--	--	--	--	--	--	--	--	--	--	--	--	--	--	--	--	--	--	--	--	--	--	--	--	--	--	--	--	--	--	--	--	--	--	--	--	--	--	--	--	--	--	--	--	--	--	--	--	--	--	--	--	--	--	--	--	--	--	--	--	--	--	--	--	--	--	--	--	--	--	--	--	--	--	--	--	--	--	--	--	--	--	--	--	--	--	--	--	--	--	--	--	--	--	--	--	--	--	--	--	--	--	--	--	--	--	--	--	--	--	--	--	--	--	--	--	--	--	--	--	--	--	--	--	--	--	--	--	--	--	--	--	--	--	--	--	--	--	--	--	--	--	--	--	--	--	--	--	--	--	--	--	--	--	--	--	--	--	--	--	--	--	--	--	--	--	--	--	--	--	--	--	--	--	--	--	--	--	--	--	--	--	--	--	--	--	--	--	--	--	--	--	--	--	--	--	--	--	--	--	--	--	--	--	--	--	--	--	--	--	--	--	--	--	--	--	--	--	--	--	--	--	--	--	--	--	--	--	--	--	--	--	--	--	--	--	--	--	--	--	--	--	--	--	--	--	--	--	--	--	--	--	--	--	--	--	--	--	--	--	--	--	--	--	--	--	--	--	--	--	--	--	--	--	--	--	--	--	--	--	--	--	--	--	--	--	--	--	--	--	--	--	--	--	--	--	--	--	--	--	--	--	--	--	--	--	--	--	--	--	--	--	--	--	--	--	--	--	--	--	--	--	--	--	--	--	--	--	--	--	--	--	--	--	--	--	--	--	--	--	--	--	--	--	--	--	--	--	--	--	--	--	--	--	--	--	--	--	--	--	--	--	--	--	--	--	--	--	--	--	--	--	--	--	--	--	--	--	--	--	--	--	--	--	--	--	--	--	--	--	--	--	--	--	--	--	--	--	--	--	--	--	--	--	--	--	--	--	--	--	--	--	--	--	--	--	--	--	--	--	--	--	--	--	--	--	--	--	--	--	--	--	--	--	--	--	--	--	--	--	--	--	--	--	--	--	--	--	--	--	--	--	--	--	--	--	--	--	--	--	--	--	--	--	--	--	--	--	--	--	--	--	--	--	--	--	--	--	--	--	--	--	--	--	--	--	--	--	--	--	--	--	--	--	--	--	--	--	--	--	--	--	--	--	--	--	--	--	--	--	--	--	--	--	--	--	--	--	--	--	--	--	--	--	--	--	--	--	--	--	--	--	--	--	--	--	--	--	--	--	--	--	--	--	--	--	--	--	--	--	--	--	--	--	--	--	--	--	--	--	--	--	--	--	--	--	--	--	--	--	--	--	--	--	--	--	--	--	--	--	--	--	--	--	--	--	--	--	--	--	--	--	--	--	--	--	--	--	--	--	--	--	--	--	--	--	--	--	--	--	--	--	--	--	--	--	--	--	--	--	--	--	--	--	--	--	--	--	--	--	--	--	--	--	--	--	--	--	--	--	--	--	--	--	--	--	--	--	--	--	--	--	--	--	--	--	--	--	--	--	--	--	--	--	--	--	--	--	--	--	--	--	--	--	--	--	--	--	--	--	--	--	--	--	--	--	--	--	--	--	--	--	--	--	--	--	--	--	--	--	--	--	--	--	--	--	--	--	--	--	--	--	--	--	--	--	--	--	--	--	--	--	--	--	--	--	--	--	--	--	--	--	--	--	--	--	--	--	--	--	--	--	--	--	--	--	--	--	--	--	--	--	--	--	--	--	--	--	--	--	--	--	--	--	--	--	--	--	--	--	--	--	--	--	--	--	--	--	--	--	--	--	--	--	--	--	--	--	--	--	--	--	--	--	--	--	--	--	--	--	--	--	--	--	--	--	--	--	--	--	--	--	--	--	--	--	--	--	--	--	--	--	--	--	--	--	--	--	--	--	--	--	--	--	--	--	--	--	--	--	--	--	--	--	--	--	--	--	--	--	--	--	--	--	--	--	--	--	--	--	--	--	--	--	--	--	--	--	--	--	--	--	--	--	--	--	--	--	--	--	--	--	--	--	--	--	--	--	--	--	--	--	--	--	--	--	--	--	--	--	--	--	--	--	--	--	--	--	--	--	--	--	--	--	--	--	--	--	--	--	--	--	--	--	--	--	--	--	--	--	--	--	--	--	--	--	--	--	--	--	--	--	--	--	--	--	--	--	--	--	--	--	--	--	--	--	--	--	--	--	--	--	--	--	--	--	--	--	--	--	--	--	--	--	--	--	--	--	--	--	--	--	--	--	--	--	--	--	--	--	--	--	--	--	--	--	--	--	--	--	--	--	--	--	--	--	--	--	--	--	--	--	--	--	--	--	--	--	--	--	--	--	--	--	--	--	--	--	--	--	--	--	--	--	--	--	--	--	--	--	--	--	--	--	--	--	--	--	--	--	--	--	--	--	--	--	--	--	--	--	--	--	--	--	--	--	--	--	--	--	--	--	--	--	--	--	--	--	--	--	--	--	--	--	--	--	--	--	--	--	--	--	--	--	--	--	--	--	--	--	--	--	--	--	--	--	--	--	--	--	--	--	--	--

\* REFERENCE SHEET A-100 FOR FURNITURE CORE DRILL DIMENSIONS.

REFERENCE SHEET A-109 FOR FURNITURE CORE DRILL DIMENSIONS



PANDA EXPRESS, INC.  
1683 Walnut Grove Ave.  
Rosemead, California  
91770

Telephone: 626.799.9898  
Facsimile: 626.372.8288

All ideas, designs, arrangement and plans indicated or represented by this drawing are the property of Panda Express Inc. and were created for use on this specific project. None of these ideas, designs, arrangements or plans may be used by or disclosed to any person, firm, or corporation without the written permission of Panda Express Inc.

REVISIONS:


2	OWNER CHANGES	07-08-2
---	---------------	---------

1	CHECK SET	12-15-20
2	PERMIT SET	12-18-20
3	BID SET	02-01-21
4	CONSTRUCTION SET	07-08-21

DRAWN BY: JO

PANDA PROJECT #: S8-21-D8043

ARCH PROJECT #: P7356.2

	Plans Prepared By
	<b>CPH, Inc.</b>
	500 West Fulton St. Sanford, FL 32771 Ph: 407.322.6841
	Licenses: Eng. C.O.A. No. 3215 Survey L.B. No. 7143 Arch. Lic. No. AA2600926 Landscp. Lic. No. LC0000298
<a href="http://www.cphcorp.com">www.cphcorp.com</a>	
<b>A Full Service A &amp; E Firm</b>	

# PANDA EXPRESS

TRUE WARM & WELCOME 2300  
2599 S WOODLAND BLVD  
DELAND, FL 32720

KITCHEN PLAN

TRUE WARM & WELCOME 2300 R1